

行程細節

線路名稱：邂逅極光•北歐芬蘭挪威瑞典6日輕奢之旅【精緻中文小團】< 赫爾辛基上 羅瓦涅米下 >

遊覽國家：芬蘭 挪威 瑞典

上客城市：

📍 D1 赫爾辛基(Helsinki) 上團時間: 08:00 上團地點: 赫爾辛基中央火車站 (自行乘坐火車)

📍 D1 凱米(Kemi) 上團時間: 15:30 上團地點: 凱米火車站

下客城市：

📍 D6 希爾科內斯機場(Kirkenes Airport) 下團時間: 09:30 下團地點: 希爾科內斯機場

📍 D6 伊瓦洛機場(Ivalo Airport) 下團時間: 13:30 下團地點: 伊瓦洛機場

📍 D6 羅瓦涅米火車站(Rovaniemi Train Station) 下團時間: 18:30 下團地點: 羅瓦涅米火車站
Rovaniemi Railway Station

住宿：3-4星級酒店標間

導遊：中文導遊+中文導遊

行程安排：赫爾辛基-凱米-哈帕蘭達-破冰船-羅瓦涅米-薩利薩爾卡-希爾克內斯-伊瓦洛-羅瓦涅米



第1天 赫爾辛基 🚆 凱米 🚆 哈帕蘭達 (凱米冰雪城堡)



行程概述

早上赫爾辛基出發，自行乘坐VR極地列車前往凱米（價格包含赫爾辛基-凱米火車票），到達後導遊接站前往漫觀北歐最大的冰雪城堡——凱米冰雪城堡，每年的開放時間僅短短幾個月（開放時間為20.1.- 6.4.2024），整座冰雪城堡予人一種獨一無二的和獨具匠心的宏偉壯觀，並設有冰屋飯店、桑拿房、餐廰、酒吧和冰雪教堂等等。



上團地點

📍 D1 赫爾辛基 上團時間: 08:00 上團地點: 赫爾辛基中央火車站 (自行乘坐火車)
(Helsinki)

📍 D1 凱米(Ke 上團時間: 15:30 上團地點: 凱米火車站
mi)

全天 🕒

VR列車漫考車次赫爾辛基-凱米 08: 24-15: 30 (赫爾辛基上團客人需自行乘坐火車前往凱米)



餐飲： 早餐：自理 午餐：自理 晚餐：自理



酒店住宿： 哈帕蘭達四星酒店



第2天 哈帕蘭達 破冰船 羅瓦涅米（極地破冰體驗）



行程概述

早餐後前往波羅的海北部海灣——波的尼亞灣乘坐【“極地探險號”破冰船】，開啓3小時歎為觀止破冰體驗，感受腳下冰麩的顫慄，還可以換上保暖漂浮衣（需身高125cm以上才能漂浮），浮遊冰海感受與眾不同的魅力，或者嘗試冰上漫步。結束後啟車返回哈蘭帕達酒店休息。

全天



極地探險號破冰船

[極地探險號破冰船]

Polar Explorer Icebreaker 建造於1976年，被譽為拉普蘭地區至佳破冰船之一，長78米，寬14米，現可承載199人。Polar Explorer 破冰船在拉普蘭的波蒂尼亞灣冰凍海水中提供3小時航行。在3小時內，您將成為船祇巨大的破冰能力的見證人，從引擎室進行導遊遊覽，一直到船長駕駛室。通過音頻指南應用程序提供16種語言的語音導覽，包括11分鐘的破冰船電影，講述世界各地的破冰船。您可以在舒適的休息室中放鬆身心，享受溫暖的果汁，或在停船期間在冰凍的海冰上漫步。破冰船將會製造一個沒有冰塊的游泳池，每個遊客（身高125cm以上可漂浮）都可以穿著漂浮救生服在黑暗冰冷的海水中游泳。



餐飲： 早餐：酒店 午餐：自理 晚餐：自理



酒店住宿： 羅瓦涅米四星酒店



第3天 羅瓦涅米 薩利薩爾卡（聖誕老人村+馴鹿雪橇）



行程概述

酒店早餐後漫觀羅瓦涅米的【極地博物館】，在博物館內的展廡裡提供了很多關於當今北極圈地區發展的信息。也有關於拉普蘭地區的歷史、文化和自然的展覽。打卡曾經的【世界最北麥當勞】。漫觀位於羅瓦涅米的【聖誕老人村】(Santa Claus Village)。您可以與聖誕老人合影，跨越北極圈，享用美食，也可以購買紀念品，郵寄明信片，乘坐【馴鹿雪橇】，體驗一下聖誕老公公的代步工具。接著離開聖誕老人村，前往薩利薩爾卡酒店入住。

全天

* **【需二次確認!】** 行程第三天、第四天入住薩利薩爾卡可自費陞級玻璃屋：北極光度假村 (Northern Light Village)

* 補差價如下：

旺季價格：一間玻璃屋309歐元/晚/1人，379歐元/晚/2人 時間段：[14.11–19.12] & [08.01–04.02] & [21.02–24.03]

節假日價格：一間玻璃屋339歐元/晚/1人，449歐元/晚/2人 時間段：[20.12–07.01] & [05.02–20.02]

*可最多額外增加2人入住，第三/四人價格如下：

低峰價格179歐元/人/晚；4-14歲兒童 89.5歐元/人/晚

高峰價格209歐元/人/晚；4-14歲兒童 104.5歐元/人/晚

玻璃屋介紹：玻璃屋位於天然的山丘和森林旁邊，您能體驗拉普蘭純淨的雪景美麗，距離小鎮中心的餐廳、商店、水療中心僅500米路程，方便您閒暇時間前往體驗，所有玻璃屋內均設有加熱天窗，迷你酒吧，雙人牀，熱水器，吹風機，獨立衛浴以及無線網絡連接。

價格包含：一晚玻璃屋住宿，當晚拉普蘭特色晚餐及次日早餐

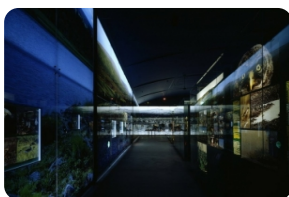
價格不含：其他個人消費及以上“費用不含”中不含的費用，往來交通等

玻璃屋取消條款：

入住前大於121天取消訂單，收取訂單金額30%的手續費；

入住前120天內取消訂單，收取訂單金額50%的手續費；

入住前60天內取消訂單，收取訂單金額100%的手續費。



極地博物館



聖誕老人村



馴鹿雪橇叢林漫遊

[極地博物館]

極地博物館堅持了一個理念，便是關注北極的生存環境，關注北極的生物品種，同時還介紹當地的遺產和當地的民俗風情，屬於芬蘭甚至全球最爲著名的博物館。在博物館裡，人們會幫你傳達珍惜資源的理念，愛護環境的思想，使得受益匪淺，從而讓我們共同愛護家園，共同呵護北極。

[聖誕老人村]

全世界最有名也最正宗的聖誕老人村位於芬蘭的羅瓦涅米，在聖誕老人的主辦公室內，你有機會親自告訴聖誕老人你的願望，還可以與他合照（合照需要自費哦，電子版55€，紙張版40€）

（注：* 不可以用自己的手機自拍*），並獲得珍貴的錄像及相片。除了聖誕老人辦公室，你還可以在聖誕郵筒挑選小紀念品並爲自己的好朋友和家人寄出蓋有北極圈郵戳明信片（明信片1~3€不等，郵票2.5€）。最後你還會獲得拉普蘭官方認證的跨越北極圈證書（自費：北極圈證書4.5€簡易版，5€豪華版），留作珍貴的紀念。

*此處價格僅供參考，可能未及時更新，請以現場披露的價格爲準！

[馴鹿雪橇叢林漫遊]

現在您可以了解到，在雪地摩托到達北部荒野之前，拉普蘭人是如何移動的。乘坐馴鹿雪橇穿越冬季森林是一生中很少有的體驗！冬天，馴鹿在荒野裡吃什麼？馴鹿如何在-45攝氏度的戶外生存？是時候找出答案了！您會見到馴鹿飼養員，乘坐馴鹿雪橇穿越白雪皚皚的森林。坐進雪橇，馴鹿發出信號——堅持住！（雪橇體驗約10-15min）



餐飲： 早餐：酒店 午餐：自理 晚餐：自理



酒店住宿： 薩利薩爾卡四星酒店



第4天 薩利薩爾卡（哈士奇雪橇+雪地摩托）



行程概述

今天將前往拉普蘭營地體驗哈士奇雪橇，晚上體驗雪地摩托追尋極光。首先漫加【哈士奇拉雪橇(Husky Safari)】，隨著二哈的奔跑，奇妙的雪景迎面而來。稍作休息和晚餐後，我們將會乘坐夜晚的【雪地摩托】，踏入漆黑的森林中尋找北極光。在黑夜森林裡，擁抱大自然，感受極地的力量。之後返回薩利色爾卡酒店入住。

全天



雪地摩托追極光



哈士奇拉雪橇 (5KM)

[雪地摩托追極光]

在夜間乘坐雪地摩托穿過白雪覆蓋的森林，遠離居民區及光汙染，沿著寂靜的雪原行駛，一路追尋神秘極光。我們在星空下的火爐旁取暖，然後享用熱飲。兩人駕駛一輛雪地摩托，每人能駕駛大約三十分鐘左右。提供專業保暖裝備：外套Overalls靴子Boots手套Mittens巴拉克拉法帽Balaclava頭盔Helmet。需出示駕照（原件/複印件/照片/摩托車/小車均可），建議有過駕駛經驗的旅客參加此項目。（15歲以下或身高140cm以下祇能坐雪橇裡五折，3小時左右）

[哈士奇拉雪橇 (5KM)]

哈士奇狩獵之旅從度假村附近開始，帶您踏上快節奏的旅程，穿越原生態的雪地和北極光村周圍的森林。這是一次您永遠不會忘記的經歷！駕駛一隊哈士奇犬穿越白色、閃閃發光的丘陵，幾乎是拉普蘭之旅的必備體驗。熱切的狗全速奔跑，雪橇毫不費力地在雪堆上滑行，滑橇發出輕柔的嘶嘶聲。注意：我們有兩人自駕雪橇，每輛雪橇都輪流由一位客人乘坐，另一人駕駛。然而，在初學和雪量不足的時候，雪橇僅由教練駕駛。出於安全原因，駕駛方式不可指定，以教練實際安排為準！（雪橇體驗約4-5km 20-30分鐘）



餐飲： 早餐：酒店 午餐：自理 晚餐：自理



酒店住宿： 薩利薩爾卡四星酒店



第5天 薩利薩爾卡 ➡ 希爾克內斯（捕撈帝王蟹+帝王蟹大餐）



行程概述

早上薩利薩爾卡出發，前往帝王蟹的捕撈勝地——希爾克內斯（Kirknes），跟隨當地漁民，乘坐雪橇前往【捕撈帝王蟹】，在這裡我們將看到當地人民如何捕撈帝王蟹，隨後我們將來到餐所享用新鮮帝王蟹，活動結束後我們將入住希爾克內斯酒店。

全天



帝王蟹之旅含午餐

[帝王蟹之旅含午餐]

乘坐雪地摩托雪橇前往帝王蟹捕捉地，聆聽當地專業漁民講述帝王蟹的歷史，如何捕捉帝王蟹以及希爾克內斯的文化和歷史。隨後一起在薩米帳篷餐所或巴倫支野營餐所享用帝王蟹午餐和一盃白葡萄酒/非酒精飲料、咖啡和茶。提供必要的裝備：連身衣jumpsuit、頭盔helmet、靴子boots、連指手套mittens和巴拉克拉法帽balaclava（年齡限制4歲以上，3小時左右）



餐飲： 早餐：酒店 午餐：帝王蟹餐 晚餐：自理



酒店住宿： 希爾克內斯四星



第6天 希爾克內斯 伊瓦洛 羅瓦涅米



行程概述

早上退房後出發，依次前往希爾科內斯機場送機預計09:30左右，伊瓦洛機場送機預計13:30左右，羅瓦涅米火車站送站預計18:30左右。（實際下團時間、地點以導遊行程安排為準！）



下團地點 *僅供參考，實際以導遊安排為準

- 📍 D6 希爾科內斯機場(Kirkenes Airport) 下團時間: 09:30 下團地點: 希爾科內斯機場
- 📍 D6 伊瓦洛機場(Ivalo Airport) 下團時間: 13:30 下團地點: 伊瓦洛機場
- 📍 D6 羅瓦涅米火車站(Rovaniemi Train Station) 下團時間: 18:30 下團地點: 羅瓦涅米火車站 Rovaniemi Railway Station

全天

雪地活動順序可能會有所調整，具體以實際安排為準。



餐飲： 早餐：酒店 午餐：自理 晚餐：自理



酒店住宿： 無

費用說明

費用包含

- 1、火車：赫爾辛基-凱米VR列車坐票
- 2、用車：旅遊巴士或商務旅行車（注：視報名人數安排）；
- 3、司導：專職巴士司機+華人中文導遊或者全程中文華人司機兼導遊服務（注：如發9座或者以下小車，安排華人司機兼導遊服務）；
- 4、住宿：四星級酒店五晚

5、用餐：5餐酒店自助式早餐，1餐帝王蟹午餐

6、行李：1件23公斤行李和1件隨身手提行李；

7、景點項目：SnowExperience365，破冰船，極地博物館，馴鹿雪橇1KM，狗拉雪橇5KM，雪地摩托，捕撈帝王蟹躑躅；

自理費用

1、單間差（單人需補單間差，若後續有人拼房可退迴差價）；

2、司機和導遊小費（如發司兼導小團，則需付司機和導遊兩份小費）；

3、午晚餐：導遊會彙您推薦，自願選擇；

4、加班費：司導每日工作時間不超10小時，如超時將支付司導加班費50歐元/小時；

5、個人旅行保險：出境旅遊請務必購買保險，以保證在出現個人意外，例如：生病、丟失財物等情況時，有保險公司保障您的權益；

6、因氣候，罷工等不可抗力因素或飛機、車輛、船祇等交通工具發生故障導致時間延誤或行程更改引起的經濟損失和責任；

7、酒店內電話、傳真、洗熨、收費電眡、理發、菸酒、飲料、行李搬運等私人費用；其他未注明的地接費用（簽證、機票、旅遊保險等）；

8、一切個人消費及費用包含中未提及的任何費用；

重要說明！

1) 雪地活動不建議4歲以下嬰兒參加！

2) **冰天雪地事關生命安全，請重眡！！**除了雪地摩托/捕撈帝王蟹/破冰船漂浮提供保暖裝備外，其他**雪地活動**（馴鹿/哈士奇拉雪橇）請自行租賃專業的保暖裝備（外套overalls, 手套mittens, 靴子boots等，預計每樣每天5-10歐元），若未穿著足夠保暖防水防寒的鞋服，我們導導爲了保障您個人的生命安全，有權在現場拒絕您參加雪地活動且不退費！

□

推薦活動參考（需自費）

額外自費項目	
玻璃屋（*詳見行程第三天披露）	冬季價格：一間玻璃屋309€/晚/1人，379€/晚/2人 時間段：[14.11-19.12] & [08.01-04.02] & [21.02-24.03] 節假日價格：一間玻璃屋339€/晚/1人，449€/晚/2人 時間段：[20.12-07.01] & [05.02-20.02]
司機及導遊小費	
每位客人每天給司導小費共計	12 €

以上僅為參考價，價格如有調整以備時公佈為準。
自費項目請配部和服從導遊的行程安排，以導遊行程安排為主。