

行程细节

线路名称: 挪威罗弗敦群岛 - 海鹰和日落巡游【英文团|1.5小时】

游览国家: 挪威

上客城市:

📍 D1 斯沃尔韦尔(Svolvær) 上团时间: 17:30 上团地点: the pier on the main square, next to Paleo Arctic Restaurant in Svolvær (Torget 22)

下客城市:

📍 D1 斯沃尔韦尔(Svolvær)

住宿:

导游: 英文导游+英文导游

行程安排: 罗弗敦群岛



第1天 罗弗敦群岛



行程概述

☆【暮色巡游】邂逅白尾海雕的壮美时刻 踏上1.5小时的奇幻航程，穿梭于挪威罗弗敦令人屏息的峡湾胜境。当暮色渐染天际，您将乘载着尖端混合动力双体船从斯沃尔韦尔启航，在专业向导陪同下开启这段生态巡礼。船行掠过如画般的斯科罗瓦岛，挪威海岸的静谧与野性徐徐展开——而这场自然之约的高潮，正是目睹白尾海雕在原生栖息地的惊艳翱翔。☆【绝色峡湾】与白尾海雕共舞的黄昏航旅 在澄澈如水晶的海域破浪前行，您将沉醉于"海上王者"白尾海雕的壮美身姿——看它们以优雅的弧线俯冲海面，或傲立于嶙峋峭壁之巅。当游船穿梭于罗弗敦摄人心魄的山水画卷间，每一次快门的轻响都可能定格永恒：或许是海雕掠过水面的惊艳瞬间，或许是晚霞将群岛染成金色的魔幻时刻。☆【北极秘境】与白尾海雕的永恒邂逅 这趟沉浸式航旅不仅让您近距离接触挪威的空中王者，更将揭开北极海岸线的野性面纱。我们的专业向导将为您娓娓道来这片生态秘境的奥秘，解读白尾海雕作为北极食物链顶端霸主的重要地位。无论您是狂热的观鸟爱好者，还是单纯向往与自然对话的旅人，这场罗弗敦暮色巡航都将馈赠您一个充满奇迹的夜晚——当巨大的海雕剪影掠过绚烂极光，当它们的鸣叫回荡在冰川峡湾之间，这一刻，您正见证着北极最动人的生命诗篇。



上团地点

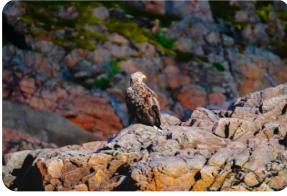
📍 D1 斯沃尔韦尔(Svolvær) 上团时间: 17:30 上团地点: the pier on the main square, next to Paleo Arctic Restaurant in Svolvær (Torget 22)



下团地点 *仅供参考，实际以导游安排为准

📍 D1 斯沃尔韦尔(Svolvær)

全天 



白头海雕

[白头海雕]

白头海雕是种大型鸟类，身长达70—102厘米，翼展1.8—2.3米，体重3—6.3千克，雌性体积比雄性大25%左右。成年的白头海雕的身躯呈棕色，尾部和头部均呈白色，其虹膜、喙、脚均呈鲜黄色，并有强而有力的钩爪及不错的飞行能力。它们在4—5岁时踏入性成熟的阶段，会常常回到自己的出生地进行繁殖，行终身伴侣制。巢穴通常远离人类的干扰，并筑在邻近水源且相当高的老树上，且相当庞大。每年产1—3颗蛋，并需要8—14周的时间才会离巢。野生白头海雕寿命约为20年左右。



餐饮： 早餐：自理 午餐：自理 晚餐：自理



酒店住宿：

费用说明

一.费用包含：

- 1.英文导游；
- 2.免费自来水；
- 3.免费 Wi-Fi；
- 4.乘船游览。

二.费用不含：

- 1.“费用包含”未提及的费用；
- 2.在行程中个人的开支；
- 3.从入住的酒店接送客人。