

行程细节

线路名称: 新西兰北岛4日中土风情之旅 (6人成团)

游览国家: 新西兰

上客城市:

📍 D1 奥克兰(Auckland) 上团地点: 奥克兰机场

下客城市:

📍 D390 奥克兰(Auckland)

住宿: 3-4星级酒店双人标准间住宿

导游: 中文导游

行程安排: 奥克兰-怀卡托-罗托鲁瓦-汉密尔顿-奥克兰



第1天 奥克兰



行程概述

今天下午抵达有着白云故乡帆船之都美誉的奥克兰，为您安排乘坐Supper Shuttle机场小巴接机（英文接机），随后前往酒店休息。如航班较早抵达的客人，可以自行游览奥克兰市区，皇后大街，天空塔，艺术馆，王子码头，温亚德区(Wynyard Quarter)、维亚达克港(Viaduct Harbour)、布里托马特区(Britomart)都适合您步行游览。



上团地点

📍 D1 奥克兰(Auckland) 上团地点: 奥克兰机场

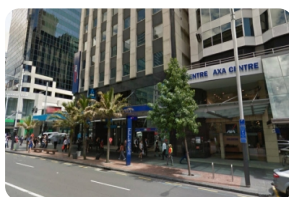
全天

亮点:奥克兰市区:皇后大街、天空塔、艺术馆、王子码头、温亚德区、维亚达克港、布里托马特区

***Supper Shuttle机场小巴接机（英文接机）



天空塔



皇后大街



王子码头

[天空塔]

天空塔 (Sky Tower) 建于1996年, 是迄今为止南半球最高的建筑, 塔高328米。塔上有多层观景台, 设有高倍望远镜可以方便游客观赏奥克兰的全景, 还有多种语言的广播服务和交互式科技设备, 以及视听展览。在高塔上感受居高临下的感觉, 了解着奥克兰的风情, 确实有些乐在其中的感觉。

[皇后大街]

皇后街 (Queen Street) 是奥克兰市中心的重要商业街, 该大街长约3公里, 北起奥克兰滨水区, 南至卡朗加黑皮路。皇后街建于1840年, 以维多利亚女王命名。皇后街两旁的建筑是一大看点, 爱德华巴洛克式风格的奥克兰码头大楼、19世纪希腊复兴式风格的新西兰银行大厦、英国哥特式风格的圣帕特里克大教堂、英国殖民风格的奥克兰市政厅, 殖民时期的历史建筑与现代的高楼大厦交相辉映, 冲突又和谐。

[王子码头]

王子码头一边是塔斯曼海, 一边是太平洋, 整个城市不过是联结这海和洋的一溜狭窄的陆地, 正因为海湾秘集, 于是这里成了船的理想停泊地



餐饮: 早餐: 自理 午餐: 自理 晚餐: 自理



酒店住宿: Copthorne Hotel Auckland city或同级4*



第2天 奥克兰 🚗 怀托摩萤火虫洞 🚗 霍比特村 🚗 罗托鲁瓦



行程概述

酒店早餐后, 踏上探索北岛风光的快乐旅程。您能想象在洞穴之中欣赏璀璨的星河是怎样一种感受么? 新西兰的必游项目, ★【怀托摩萤火虫洞之旅】将颠覆您的感官视界, 乘船进入洞穴, 萤火虫发出蓝色的萤光, 星罗棋布攀附在岩洞深处的上方, 像极了满天星斗般的情景。随后来到大名鼎鼎的《魔戒》取景地★【霍比特村】, 青山绿水环绕的静谧牧场中散落着44个霍比特人的洞穴堪称真正的世外桃源, 指环王的影迷们一定不能错过亲临“底袋洞”和在“绿龙酒馆”畅饮一杯的机会, 还能前往最新开放的巴格肖特街一探霍比特人的迷你住宅: 霍比特人洞。傍晚抵达地热之城罗托鲁阿用晚餐, 晚餐后入住湖畔4星酒店, 可自费前往“世界十大温泉”之一的波利尼西亚天然温泉中享受一个无以伦比的夜晚吧!

自费项目：

波利尼西亚温泉： NZD 70 左右

(价格仅供参考，实际价格请以当地收费为准。)



霍比特人村庄



怀卡托萤火虫洞

[霍比特人村庄]

与影片中一样，霍比特村是一片恬静美丽的世外桃源，小溪依偎着村子静静地流淌，处处尽是纯净迷人的田园风情。从奥克兰驱车前往玛塔玛塔小镇，沿途尽是新西兰地区绵延起伏的山峦和无数青翠的牧场，「中土世界」的壮丽风景一路伴随，等穿过一个1250英亩大的牧羊农场，不久就到了隐匿于美丽群峦之间的霍比特村。《指环王》和《霍比特人》的电影造景在这里完整地保留下来且每天对外开放，在连绵青翠的山坡上，半圆形的霍比特人洞穴小屋「镶嵌」在半山腰里，错落有致。

[怀卡托萤火虫洞]

自然界第九大奇迹——怀托莫萤火虫洞 这是个有1.5万年历史的钟乳石溶洞。沿着洞中石阶而下登上河边的小船，你渐渐就会进入伸手不见五指的黑暗中。不远，你就会发现前面的水面有光影摇动，这时你也已处在一片“星空”之下，头顶似乎有条浅绿的光之河在流动。绿色的光点如满天繁星，闪烁烁烁。密集处层层叠叠，稀疏处微光点点。远远望去，仿佛观赏星罗棋布的万家灯火。“群星”倒映在水面上，如万珠映镜，美不胜收。这些小精灵与世界其他地方的萤火虫不同，对生存环境的要求近乎苛刻，遇到光线和声音便无法生存。目前只在新西兰和澳大利亚发现了这种萤火虫。人们无法在影视作品中欣赏到，连旅游宣传照片也屈指可数。



餐饮： 酒店早餐/西式午餐/中式晚餐



酒店住宿： Sudima Lake Rotorua或同级4*



第3天 罗托鲁瓦 田园农场 景观餐厅 红树森林 奥克兰



行程概述

伴着初升的太阳享用过美好的早餐，前往伊丽莎白都铎式风格的【市政花园】赞叹英伦建筑的魅力，随后前往城区【奎罗公园(KuirauPark) 地热保护区】散步，游走秀丽的公共花园、气泡翻腾的泥浆池以及五彩斑斓的热水湖，最后再泡一个免费的温泉足浴。随后我们来到★【新西兰田园农场】，坐上拉风的“拖拉机”巡视整片农场的领地，拿上草料和可爱的羊驼，毛茸茸的小羊、小牛、小马来一次亲密接触，体验在新西兰做农场主的感觉。离开罗托鲁阿之前，一定不能错过【红木森林】，踏入杉树皮覆盖的步道，山林中静谧湿润，仿佛可以听见大山的呼吸，鸟儿在枝头歌唱，一圈走下来，负氧离子早就充满心肺，身心都变得轻盈起来。随后驱车返回奥克兰，晚餐后送回酒店休息。

亮点:罗托鲁瓦市政花园、奎罗地热保护区公园、新西兰田园农场、红木森林、汉密尔顿花园、六国花园



罗托鲁瓦市政花园



红木森林



汉密尔顿

[罗托鲁瓦市政花园]

罗托鲁阿政府花园是新西兰的罗托鲁瓦市一个拥有地热的观光名城，人口只有 6 万多，主要是毛利人的聚居地之一。原为毛利人所有。这里原是一片灌木覆盖的地热区，毛利人称其为帕帕库马纳(Paepaekumana)，毛利人在这片土地上留下了太多战争的记忆。19世纪后期毛利人将它赠予了政府，后者对它进行了大刀阔斧的改造：将灌木清理干净，改种正统的园林植物，把这片土地改造成一座漂亮优雅的罗托鲁瓦湖畔温泉景区。罗托鲁瓦艺术和历史博物馆和波里尼西亚温泉都坐落在政府花园内。即使不去博物馆参观不去泡泡温泉，单单在这收拾得一丝不苟的公园内漫步，感受罗托鲁瓦的蓝天绿地清风，也是一件无比惬意的事情呢。

[红木森林]

新西兰人在这个红森林里面种植了170多种不同的树木，希望能够验证出哪里种树能够最适应新西兰，尤其是罗托鲁阿这个地热资源丰富的地区。在这170多种树中，有三分之一的种类存活下来。现在，红木森林也是人们散步，或者是进行山地自行车锻炼的好地方。

[汉密尔顿]

新西兰最大的内陆城市，汉密尔顿城被浩浩荡荡的怀卡托河一分为二，滋润着这片肥沃的土地，使得汉密尔顿成为怀卡托河流域农畜产品的集散地，被称为“世界奶类产品之都”。欣赏这座城市风景最好的方法就是站在怀卡托河的轮船甲板上，当树木、河岸随着轮船的前进而向后移动时，尽收眼底的一切会使你了解到这个城市的历史和有特色的地方。



餐饮： 酒店早餐/特色午餐/中式晚餐



酒店住宿： Auckland City Hotel或同级



第4天 奥克兰



行程概述

酒店早餐后开始和游览“干帆之都”奥克兰，雄伟的港湾大桥、伊甸山，优美的奥克兰中央公园，别忘记去冬季温室花园看看争奇斗艳的鲜花。午饭后送往机场结束您愉快的新西兰北岛之旅！（导游13:30-14:00之间抵达奥克兰国际机场，建议预定16:00之后起飞的国际航班）



伊甸山



奥克兰中央公园



海港大桥

[伊甸山]

伊甸山(Mount Eden)位于市中心以南约5公里处，是一死火山的火山口。海拔196米，站在山顶可以将市区和附近的海面一览无遗。山顶设有瞭望台，视野开阔，是眺望市景的好地方。过去，被毛利人称为“帕”的堡垒也位于此，从瞭望台向下看，看见的是呈倒圆锥形的火山口，如今，人们在这里放牧养牛。

[奥克兰中央公园]

奥克兰中央公园坐落在新西兰的奥克兰市中心，位于皇后街左侧，占地800公顷，身为奥克兰心脏地带上的大片青葱绿地；是奥克兰市民们假日休闲最佳的休憩场所。游客可以在这里享受难得的宁静与日光，伴随着清脆的鸟鸣声，可说是忙碌的都市人最渴求的生活。如果开着车子绕着康乃尔公园向上行，还可见到成群牛羊怡然自得地慢慢吃草，难怪有人说，到新西兰会让人的心情整个松懈下来。

[海港大桥]

奥克兰海港大桥是奥克兰极富代表性的一处景致。大桥连接奥克兰最繁忙的港口——怀提玛塔海港南北两岸，全长1020米。海港大桥与停泊在奥克兰艇俱乐部的万柱桅杆，组成了一幅壮观美丽的图画。



餐饮： 酒店早餐/中式午餐/晚餐自理



酒店住宿：

费用说明

费用包括

- 1、3-4星级酒店双人标准间住宿
- 2、中文司机兼导游服务
- 3、旅游车

- 4、行程中所列餐食
- 5、行程中列明★之景区，景点门票费用。

费用未包括：

- 1、新西兰境内或国际段机票
- 2、办理护照及签证的相关费用
- 3、自费项目等需另行付费的费用
- 4、司导小费（建议6纽币/每人/每天）
- 5、购买个人旅游保险的费用（强烈建议购买）
- 6、由旅游者个人行为所导致的额外费用

7、合同及旅游行程中未约定由我社支付的费用，行程中因不可抗因素（疫情，交通延误、罢工、自然灾害等）所产生的损失和费用。

儿童价格：

- 1、5-11周岁占床9折
- 2、2-4周岁不占床6折
- 3、2周岁以下不占床250欧元/人

推荐活动参考（需自费）

景点门票价格	
每位客人每天给司导小费	6NZD
波利尼西亚天然温泉	\$69.95

以上仅为参考价，价格如有调整以当时公布为准。
自费项目请配合和服从导游的行程安排，以导游行程安排为主。