

行程细节

线路名称: 意犹未尽意大利6天5晚深度游 (罗马上下)

游览国家: 意大利

上客城市:

📍 D1 罗马(Roma) 上团时间: 08:00 上团地点: 罗马Tiburtina火车站 (Piazzale della Stazione Tiburtina - CAP 00162)

下客城市:

📍 D6 罗马(Roma) 下团时间: 20:00 下团地点: 罗马北部 Fara Sabina火车站

住宿: 全程四星

导游: 中文导游

行程安排: 罗马-天空之城-锡耶纳-佛罗伦萨-比萨-五渔村-米兰- 思尔米内-威尼斯-里米尼 - 阿西西-罗马



第1天 罗马 📍 天空之城 📍 锡耶纳



行程概述

早晨出发前往白露里治奥古城，这座古城位于山顶，只靠一条狭窄长桥与外界相连，从远处看像一座空中的城堡，因此被称为【天空之城】（自费公共汽车进入）。而后出发游览锡耶纳【田园广场】和【锡耶纳大教堂】（外观）。意大利迷人的中世纪城市之一的锡耶纳，与佛罗伦萨并称为托斯卡纳地区两大艺术古城，是一座硕果累累的中世纪古城。当晚入住锡耶纳或其周边酒店。



上团地点

📍 D1 罗马(Ro) 上团时间: 08:00 上团地点: 罗马Tiburtina火车站 (Piazzale della Stazione Tiburtina - CAP 00162)

全天 🕒



田园广场



锡耶纳大教堂



"天空之城"白露里治奥

[田园广场]

田园广场是锡耶纳的灵魂所在，其贝壳造型是建筑史上的杰作，被认为是世界上最美丽的广场之一。

[锡耶纳大教堂]

锡耶纳大教堂是意大利最大的教堂之一，有着典型哥特式的建筑风格，内部地面由黑白红花纹大理石拼接成了圣经的故事。

["天空之城"白露里治奥]

意大利最美的古城——**白露里治奥**，它有另一个众人周知的名字：**天空之城**。这是一座中世纪的城堡，坐落在山顶上，只有一条狭窄的人行天桥和外界相连。从远处望去，城堡在云雾围绕中若隐若现，犹如漂浮在空中，故此得名“天空之城”。日本宫崎骏大师的名作《天空之城》的创作灵感也来自于此。白露里治奥古城不通交通，其相对隔绝的地理环境使整个古城保存完好，呈现了原汁原味的中世纪城堡模样。漫步城内，随处可见斑驳的城墙、古老朴素的门窗，清新秀丽花草，还有偷懒贪睡的猫咪，一切都是那么宁静安详。遗憾的是，这座古城由于地质作用，自上世纪以来一直不断地下沉、消失，在美丽的“天空之城”还未消亡之前，赶快来一睹它的美好。



餐饮： 早餐：自理 午餐：自理 晚餐：自理



酒店住宿： 锡耶纳或其周边酒店



第2天 锡耶纳 📍 佛罗伦萨 📍 比萨



行程概述

早餐后游览徐志摩笔下的翡冷翠---佛罗伦萨，参观【圣母百花大教堂】（外观）和【领主广场】。佛罗伦萨位于意大利的托斯卡纳区，亚平宁山脉中段西麓盆地中，以美术工艺品著称。之后前往比萨游览【比萨斜塔】（外观），还有中世纪地中海海运都市繁盛时代的建筑物，而这些纪念性建筑群集的大教堂广场则被称为【奇迹广场】，给人的感觉迥然不同于意大利其他都市的广场，那散布着白色大理石的历史建筑物，洋溢着明朗、轻快的气息。当晚入住比萨或其周边酒店。

全天



比萨斜塔及其周边



圣母百花大教堂



领主广场



奇迹广场

[比萨斜塔及其周边]

比萨斜塔位于意大利托斯卡纳省比萨城市北面奇迹广场建筑群，它和相邻的大教堂、洗礼堂等均对意大利建筑艺术有巨大影响，被联合国教育科学文化组织评为世界遗产。

[圣母百花大教堂]

圣母百花大教堂是意大利最大的教堂之一，而其圆顶是有史以来最大的砖造穹顶。由主教座堂、圣若望洗礼堂和乔托钟楼构成。

[领主广场]

是意大利佛罗伦萨旧宫前的“L”形广场，至今仍享有该市政治中心的名声，广场上有许多引人注目的雕像。

[奇迹广场]

奇迹广场是来比萨参观的重中之重，广场上的四大建筑：比萨大教堂、洗礼堂、比萨斜塔和墓园都堪称建筑史上的艺术杰作，奇迹广场是中世纪艺术精华的中心之一，对之后的建筑设计产生了深远的影响。奇迹广场得名于意大利作家兼诗人加布里埃尔·邓南遮小说中的一段描写。奇迹广场于1987年被联合国教科文组织列入世界遗产名录。广场中心的比萨大教堂始建于公元12世纪，是中世纪罗曼式建筑的代表作，教堂内部的马赛克装饰又混合着拜占庭风格，形成了其独有的“比萨罗曼风格”。比萨大教堂的对面是洗礼堂



餐饮： 早餐：酒店内 午餐：自理 晚餐：自理



酒店住宿： 比萨或其周边酒店



第3天 比萨 五渔村 米兰



行程概述

早餐后出发前往意大利的世外桃源【五渔村】（自费火车进村）。五渔村是蒙特罗索、韦尔纳扎、科尔尼利亚、马纳罗拉、里奥马焦雷这五个悬崖边上的村镇的统称。游客可以漫步其中（由于时间问题，导游视情况安排两个村进行漫步），感受意大利乡村之美。当晚入住米兰或其周边酒店。

全天



五渔村

[五渔村]

海水和奇巧的险峰让这五个静静躺在利古里亚海边山坳中的小渔村有了如诗如画的心醉。



餐饮： 早餐：酒店内 午餐：自理 晚餐：自理



酒店住宿： 米兰或其周边酒店



第4天 米兰 📍 思尔米内 📍 威尼斯



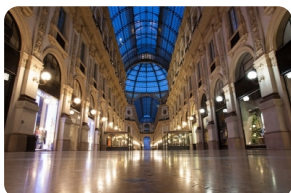
行程概述

早餐后前往米兰市区游览【埃马努埃莱二世拱廊桥】、【斯福尔扎城堡】（外观）和【米兰大教堂】（自费项目）。而后前往意大利北部的特色观光小镇——Sirmione游览，【Sirmione小镇】是个美丽的欧洲小镇，那里鲜花盛开，毗邻加尔达湖滨区，阳光灿烂，环境清幽雅致。当晚入住威尼斯或其周边酒店。

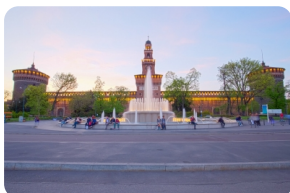
全天 L

*米兰大教堂 建议自行提前购买上午11:00的门票

<https://ticket.duomomilano.it/en/categoria/biglietti/>



埃马努埃莱二世拱廊桥



斯福尔扎城堡



米兰大教堂



思尔米内小镇

[埃马努埃莱二世拱廊桥]

拱廊里林立着许多商店，不乏著名的奢侈品店，十分热闹，是欧洲最漂亮的商业拱廊之一。

[斯福尔扎城堡]

这座建于14世纪的城堡是米兰沧桑历史的见证，里面收藏有很多具有很高艺术和历史价值的作品。

[米兰大教堂]

这座历时500年完成的建筑，是世界上第二大教堂、第一大哥特式教堂，教堂上有135个尖塔，每一个尖塔上都有一座雕像，也是世界上雕像最多的哥特式教堂。

[思尔米内小镇]

意大利的Sirmione小镇，是个干净整洁而精致的地方，不同于中国各地的老街、古镇，这里到处鲜花盛开，阳光明媚，充满了活力，却又显得宁静。踱步于小镇的砖石路上，穿行于狭窄的小巷之间，漫步在鲜花丛中，流连于湖光山色之间，恍若进入了梦想中的世外桃源；还有建于13世纪的Scaligerburg 古堡更是小镇最有特色的古建筑，沿古堡中角楼迂回而上，在厚实的城墙垛上，吊桥、湖水、沙滩和小镇尽收眼底。镇上狭窄的小巷和安静的小广场中，古董店、餐厅、小酒吧、咖啡馆散落其间。



餐饮： 早餐：酒店内 午餐：自理 晚餐：自理



酒店住宿： 威尼斯或其周边酒店



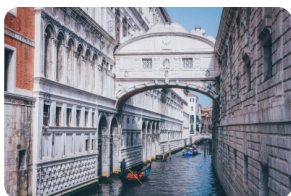
第5天 威尼斯 里米尼



行程概述

酒店早餐后前往有“亚德里亚皇后”美称的水城威尼斯（自费乘船上岛），所谓“以河为街,以船代车,处处街巷绕碧水,家家都在画图”乃是威尼斯城的魅力，参观游览【圣马可广场】和【叹息桥】，乘坐【贡多拉】（自费项目）感受水城威尼斯的魅力。当晚入住里米尼或其周边酒店。

全天



叹息桥



贡多拉

[叹息桥]

叹息桥的两端连接法院与监狱两处，死囚通过此桥之时，常是行刑前的一刻，因感叹即将结束的人生而得名；是威尼斯最著名的桥梁之一。乘坐贡多拉或是黄金水道感受这座水城的魅力。

[贡多拉]

独具特色的威尼斯尖舟，装饰华美，两头高翘呈现月牙形，由一位船夫站在船尾划动。几世纪以来，贡多拉都是威尼斯市内主要的交通工具，



餐饮： 早餐：酒店内 午餐：自理 晚餐：自理



酒店住宿： 里米尼或其周边酒店



第6天 里米尼 阿西西 罗马



行程概述

早餐后前往游览里米尼周边地区，随后游览中世纪小城【阿西西】，这里是天主教圣人圣方济各的诞生地，他创建的方济各会在世界各地拥有大批信众，阿西西因而成为了天主教心目中的圣地。最后前往罗马北部 Fara Sabina火车站下团预计20:00，结束行程。（可在Fara Sabina火车站自费乘坐火车约2.6欧/张，约40分钟可抵达罗马Tiburtina火车站。*仅供参考，请以现场实际票价及列车时间为准。）



下团地点 *仅供参考，实际以导游安排为准

📍 D6 罗马(Roma) 下团时间: 20:00 下团地点: 罗马北部 Fara Sabina火车站

全天 🕒



阿西西

[阿西西]

阿西西(Assisi)位于意大利中部，是翁布里亚大区一座宁静的中古小城镇，是天主教重要的朝圣场所，保存了许多具有历史意义和艺术价值的建筑与艺术品，圣方济各的传奇让无数信徒和游客慕名前来，参观圣方济各教堂，是圣方济各安葬之地和天主教方济各会的母堂，它被列为世界文化遗产，同时也是意大利重要的天主教朝圣之地。教堂修建之前，它所在的山叫地狱山，是处死犯人的地方。还有“大岩石”城堡，实际上是阿西西背后山上那座宏伟的14世纪城堡，是这座城镇最气派的建筑之一，它在历史上曾经被多次争夺、摧毁并重建。在这里可以远眺周边的景色，不远处的佩鲁贾也会被收入眼底。罗马法庭位于阿西西中心的市政广场(周边建筑的地下，从广场周边的一些店铺进入地下即可参观那个时代的废墟。



餐饮： 早餐：酒店内 午餐：自理 晚餐：自理



酒店住宿：

费用说明

费用包含

- 1.酒店：全程当地四星级酒店双人间（行程所列酒店住宿）；
- 2.交通：旅游巴士或商务旅行车（注：视报名人数安排）；
- 3.司导：专职巴士司机+华人中文导游或者全程中文华人司机兼导游服务（注：如发9座或者以下小车，安排华人司机兼导游服务）；
- 4.用餐：酒店早餐；
- 5.行李：1件23公斤行李和1件随身手提行李；

费用不含

1. 行程所列景点门票；
2. 司机和导游小费（如发司兼导小团，则需付司机和导游两份小费）；
3. 单间差：仅限于不愿意拼房，要求住单间的客人需支付单间差，需全程购买（若团上临时加购，需支付双份单间差费用）；
4. 午晚餐：导游会向您推荐，自愿选择；
5. 个人旅行保险：出境旅游请务必购买保险，以保证在出现个人意外，例如：生病、丢失财物等情况时，有保险公司保障您的权益；
6. 因气候，罢工等不可抗力因素或飞机、车辆、船只等交通工具发生故障导致时间延误或行程更改引起的经济损失和责任；
7. 酒店内电话、传真、洗熨、收费电视、理发、烟酒、饮料、行李搬运等私人费用；其他未注明的地接费用（签证、机票、旅游保险等）；
8. 一切个人消费及费用包含中未提及的任何费用；

其他说明

1. 儿童价优惠说明：6周岁以下若不占床位且与2名家长合住一间双人间，可享受65折优惠价；一位成人带一位儿童，儿童与成人同价；
2. 导游不提供景点入内讲解服务，部分景点需付费购买本地持证官导讲解，以导游现场安排为准；
3. 若您担心拼房室友会影响您的休息，建议您提前购买单间差。

推荐活动参考（需自费）

必选项目	
威尼斯上岛游船费	9,50 €
五渔村火车票 *票价浮动	19,50 € *如遇到节假日则27€ 或 32,50€
天空之城公共汽车	2 €
进城费和城市税（≥12周岁全价；6-11周岁半价；≤5周岁免费）	90 €
景点门票价格	
威尼斯贡多拉（5人内，根据人数定价）	40 €/人
黄金水道（8-12人起）	40 €/人
米兰大教堂	10 €/成人 5 €/儿童（6-18岁） 免费/儿童（0-5岁）
天空之城门票费	5 €
午晚餐费	
中式午餐（标准团餐：六菜一汤）	15-20 €
中式晚餐（标准团餐：六菜一汤）	15-20 €
威尼斯特色套餐	30 €

佛罗伦萨T骨牛排特色餐	40-50 €
司机及导游小费	
威尼斯地陪小费	2 €
每位客人每天规定最少给导游小费	3 € 5月起小费价格调整为 5€
每位客人每天规定最少给司机小费	3 € 5月起小费价格调整为 5€
<p>以上仅为参考价，价格如有调整以当时公布为准。 自费项目请配合和服从导游的行程安排，以导游行程安排为主。</p>	