

行程细节

线路名称：美国西部·七彩巨石+羚羊彩穴+马蹄湾+大峡谷+奥特莱斯 4日游（洛杉矶集散）

游览国家：美国

上下车地点：

洛杉矶上车地点请查看上团地点列表（下单请在附言处备注上团地点代号）

拉斯维加斯【（美西套餐或黄石团免费；1-4天local团\$45/person）】 3:00 PM，国际机场（LAS）1号航站楼的“星巴克咖啡”旁 / Level "1" Starbucks Coffee at Terminal 1

拉斯维加斯 3:30 PM，The STRAT Hotel【自助餐厅旁】（免费）/2000 Las Vegas Blvd S.,Las Vegas, NV 89104

住宿：当地酒店标准双人间

导游：专业中文导游

行程安排：洛杉矶-七彩巨石-拉斯维加斯-羚羊彩穴-马蹄湾-拉斯维加斯-科罗拉多大峡谷南缘/西缘-拉斯维加斯-巧克力工厂-仙人掌花园-奥特莱斯-洛杉矶



第1天 洛杉矶 🚗 七彩巨石 🚗 拉斯维加斯



行程概述

早上沿15号公路穿过北美最大沙漠【莫哈维沙漠】，到达特殊艺术品，荣获全球十大装置艺术之一【七彩巨石】，下午抵达拉斯维加斯入住云霄高塔酒店，晚上可自费参加精彩夜游一览赌城繁华夜景。夜宿拉斯维加斯。



上团地点

洛杉矶上车地点请查看上团地点列表（下单请在附言处备注上团地点代号）

拉斯维加斯【（美西套餐或黄石团免费；1-4天local团\$45/person）】 3:00 PM，国际机场（LAS）1号航站楼的“星巴克咖啡”旁 / Level "1" Starbucks Coffee at Terminal 1

拉斯维加斯 3:30 PM，The STRAT Hotel【自助餐厅旁】（免费）/2000 Las Vegas Blvd S.,Las Vegas, NV 89104

**自费项目 赌城夜游：全程导游带领，参观威尼斯人酒店的人造天空，人造运河；梦幻酒店门前欣赏精彩火山爆发；观看百乐宫前的巨型音乐喷泉，欣赏世界最大的玻璃花作品。穿行著名的LINQ商业界，沿途品尝各色美国当地小吃，最后抵达世界最高的摩天轮。整晚全程四小时，尽情体验不夜城魅力。



莫哈维沙漠



拉斯维加斯

[莫哈维沙漠]

莫哈维沙漠 (Mojave Desert)，美国最大的沙漠，像睡醒的龙，恣肆蔓过四个州，从南加州到内华达，从亚历桑那到犹它州，横行了几万里。别以为一提起沙漠，便是黄沙滚滚，寸草不生。但是莫哈维沙漠有山有水，还有国家公园，如果赶上春天的雨水好，漫山遍野都是灿烂的野花。

[拉斯维加斯]



餐饮： 早餐：自理 午餐：自理 晚餐：自理



酒店住宿： The Strat Hotel 或同级



第2天 拉斯维加斯 🚗 羚羊彩穴 🚗 马蹄湾 🚗 拉斯维加斯



行程概述

早上途径【葛兰水坝】，一睹其举世闻名的水坝工程及发电厂。之后驱车前往世界上著名的狭缝型峡谷，也是全球摄影爱好者魂牵梦绕的醉心圣地【羚羊彩穴】。经验丰富的导游将带领游客于光线最佳，行人较少的最佳摄影时段入谷参观，尽览魔术般的奇幻光影。之后前往【马蹄湾】，从300米高的峡谷壁上俯瞰270度大转角弧形的一湾碧水，其震撼程度举世无双。下午途经【包伟湖】返回拉斯维加斯。

****注：除每天12美元小费，参加羚羊彩穴行程需另外给导游小费每人4美元。**



马蹄湾



羚羊彩穴

[马蹄湾]

马蹄湾与羚羊谷相距不远。虽然它只有一个观望点，但就这个点的震撼程度来讲，世界上难以找出第二个。它的土质因为含大量的铁和锰金属所以在阳光下闪耀着美丽的金属红色。其次，切出这个湾的科罗拉多河是翡翠般的绿色，红色的土和绿色的河相得益彰，从颜色上来说非常赏心悦目。再者，它的湾很圆润，从形状上来讲很美。

[羚羊彩穴]

羚羊彩穴分上羚羊谷和下羚羊谷。洞穴的独特在于它具有让人不可思议的柔美曲线，加上岩石本身含有多种矿物质，在洞顶自然光线的照明下，呈现出丰富的橘黄、红、紫等多种色彩，非常绚丽，成为世界摄影爱好者们不可不去景点。传说这里从前是羚羊经常出没和栖息的地方，故得来“羚羊彩穴”的美名。



餐饮： 早餐：自理 午餐：自理 晚餐：自理



酒店住宿： The Strat Hotel 或同级



第3天 拉斯维加斯 大巴 大峡谷国家公园或西峡谷 大巴 拉斯维加斯



行程概述

客人自由选择当天不同的活动（自费项目）。选择1：【大峡谷南缘】早上出发前往世界七大自然奇迹之首，美国三大国家公园之一的科罗拉多大峡谷。地质学家则把他称之为了一本珍贵的地质教科书，其地质构造可追溯到20亿年前。从谷底向上看，从寒武纪到新生代的各种岩石层层叠叠，您会感叹大自然的鬼斧神工，这里的岩石多为赭红色，岩石质地不一，颜色随着一年中不同季节气候条件的变化而变化，甚至一天内，大峡谷的岩石也会因为时间的不同呈现出异样的景象，每一次云和雾的搭配，都能呈现出绝美的作品。选择2：【大峡谷西缘】印第安世代守护着这片神奇的土地。峡谷深达6000英尺，科罗拉多河静静流淌在谷底给与了大峡谷生命；参观著名景点老鹰岩，蝙蝠岩。还可自费踏步于天空步道玻璃桥，也可自费乘坐直升机穿越峡谷，以全新视觉感受它的辽阔震撼。

全天



大峡谷西缘



大峡谷南缘

[大峡谷西缘]

[大峡谷南缘]



餐饮： 早餐：自理 午餐：自理 晚餐：自理



酒店住宿： The Strat Hotel 或同级



第4天 巧克力工厂 📍 仙人掌花园 📍 奥特莱斯 📍 洛杉矶



行程概述

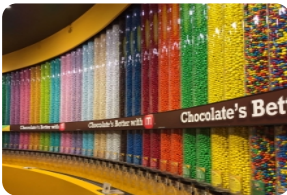
早上前往【巧克力工厂】和【仙人掌花园】参观，在巧克力工厂可以品尝当地知名的巧克力，并了解巧克力的制作过程，仙人掌花园里有美国四大荒漠的各种植物，午餐(自费)后前往【奥特莱斯】购物，傍晚前往洛杉矶。

全天

-凡因气候、路况或其他不可抗拒因素，为保障旅客的安全与权益，本公司保留调整行程和酒店的权利。

-由于出发日期不同,行程的前后顺序会有调整。最终行程顺序以发团前3天提供的行程确认单为准。

-无论是双人一房，三人一房还是四人一房，所住酒店均只提供标准间（即2张床/房）



巧克力工厂



仙人掌花园

[巧克力工厂]

[仙人掌花园]



餐饮： 早餐：自理 午餐：自理 晚餐：自理



酒店住宿：

费用说明

洛杉矶上团地点：（下单请在附言处备注上团地点代号）

洛杉矶/拉斯维加斯接送地点及时间表		
站点	接点名称	接点时间
1	Union Station （洛杉矶联合车站 正门前）（免费）	6:45 AM
	800 N.Alameda St, Los Angeles, CA 90012	
2	Lincoln Plaza Hotel Monterey Park (林肯酒店)（免费）	7:15 AM
	123 S. Lincoln Ave. Monterey Park,CA 91755	
6	Ranch 99 Market Rowland Heights （罗兰岗99大华超市面朝Gale Ave方向）（免费）	9:00 AM
	1015 Nogales St., Rowland Heights, CA 91748	
8	Arcadia Mall (In front of Cheesecake Factory) （免费）	7:00 AM
	400 S. Baldwin Ave, Arcadia, CA 91007	
9	Quality Inn , Montebello （免费）	8:00 AM
	7709 Telegraph Rd. Montebello, CA 90640	
10	DoubleTree By Hilton , Norwalk （免费）	7:30 AM(仅限酒店住客)
	13111 Sycamore Dr, Norwalk, CA 90650	
11	THE Hotel Fullerton （付费）	6:45 AM(仅限酒店住客)
	1500 S Raymond Ave, Fullerton, CA 92831	
12	Best Western Plus Commerce （免费）	7:45: AM(仅限酒店住客)
	7272 E Gage AveCommerce, CA 90040	
13	Fairfield Inn Marriott （免费）	7:00 AM
	7828 Orangethorpe Ave. Buena Park CA 90621	
16	MOTEL 6 Fountain Valley （付费）	6:50 AM
	9125 Recreation Circle, Fountain Valley,CA 92708	

17	WALMAT Irvine (付费)	6:30 AM
	16555 VON KARMAN AVE, IRVINE CA 92606	
22	Best Western Plus South Bay Hotel LAX (免费)	7:00 AM(只接不送)
	15000 Hawthorne Blvd., Lawndale, CA 90260	

备注：

(1) 接点11 The Hotel Fullerton接送需加费用：3人及以下接站共收\$30, 送站也是\$30。3人以上每人\$20(单程)。

(2) 接点16 Motel 6 Fountain Valley接送需加费用：3人及以下接站共收\$50, 送站也是\$50。3人以上每人\$20(单程)。

(3) 接点17 Walmat Irvine接送需加费用：3人及以下接站共收\$60, 送站也是\$60。3人以上每人\$20(单程)。

费用说明

1.费用包含：

- 1) 行程中所列酒店标准间
- 2) 专业中文导游服务
- 3) 旅游巴士 (依据人数而定)

2.费用不含：

- 1) 往返出发地的交通费用；
- 2) 服务费 (必付费用)：每人每天\$12，按预订行程的天数计算，大人小孩同价；
- 3) 个人费用 (如餐费，电话费，收费电视等一切个人消费)；
- 4) 行程中的必付项目和自费项目；
- 5) 费用包含中未列出的其他费用
- 6) 三餐

3.其他说明：

-可以选择第三/四人入住一间，不加床，下单请备注或联系客服享立减优惠。

2人1房	3人1房	4人1房	1人1房
------	------	------	------

498/人	428/人	398/人	598/人
-------	-------	-------	-------

- (1) 行程中的景点，参观的先后顺序或因实际情况而有所调整。
- (2) 参团行程中的活动时间和路程距离因实际情况有所差异，公司享有最终解释权。
- (3) 如遇景点关门或节假日休息，导游会依据实际情况而调整行程。
- (4) 旅行团不接受客人自带门票或使用City Pass。

自费项目	价格
西峡谷玻璃桥-天空步道	\$25.00 /人
西峡谷直升飞机(空中盘旋)	\$251.00 /人
西峡谷一日游或南峡谷一日游	\$130.00 /人
赌城夜游	\$45.00 /人

*所有自费项目的价格仅供参考。您可以在团上直接向导游订购自费项目。本网站不接受任何自费项目的订购。